

海岸堤防を強くする工事をおこなっています

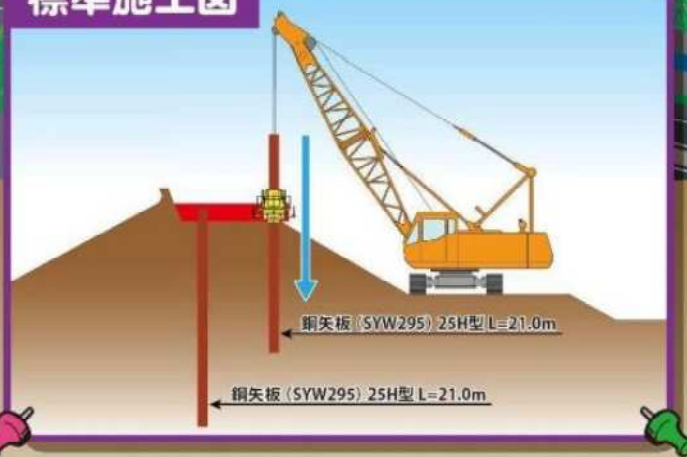
海岸整備事業 鍋田地区 堤防工その26工事

伊勢湾岸自動車道

施工箇所

タイロッド

標準施工図



工事内容

大規模地震時の液状化による海岸堤防の沈下等を防止するため、既存の堤防の中に鋼矢板(長さ21.0m)を2列打設し、頭部をタイロッドで連結する二重締切式鋼矢板工法にて海岸堤防を強化します。

工事進捗率



発注者

愛知県海部農林水産事務所



TEL:0567-24-2111(内線326)

施工者

海部建設株式会社



TEL:0567-95-3346